



# ROSTFRIA MOTORER

WM Motors HYW är en rostfri motor för livsmedelsindustri, läkemedelsindustri och andra applikationer som kräver extrem renlighet och där motorena utsätts för täta avspolningar. När mat-, dryck- eller farmaceutiska produktionsanläggningar spolas av, utsätts såväl motorer som andra delar ofta för högtryckstvätt, ibland vid höga temperaturer, och ofta även med aggressiva rengöringsmedel.

HYW kan motstå dessa driftsförhållanden, som på standardmotorer kan orsaka skador och även förorena slutprodukten.

Till skillnad från standardmotorer, har HYW inga kylflänsar, ingen färg som riskerar att flagna och ingen yta som rostas. Detta innebär att restprodukter kan tvättas bort utan att lämna spår och motorn kan användas inom till exempel livsmedelsindustrin. Märkdata är ingraverade i motorn för att minska risken för att smuts och bakterier ska ansamlas.

## KAPSLINGSKLASS

Motorn är utförd i kapslingsklass IP69K och är icke ventilerade (IC410) för att klara de högsta kraven på hygien. Den tål kraftig överspolning.

## ISOLATION

Motorn är utförd med isolationsklass F för kontinuerlig drift S1 och temperaturstegring enligt klass B. Den lämpar sig för omriktardrift med konstant vridmoment. Ytemperaturen är begränsad till max 60 °C vid omgivningstemperatur 20 °C tack vare en god elektromagnetisk design och mycket aktivt material.

## SPÄNNING

WM Motors HYW är som standard tillverkad för 3 x 230/400 V 50Hz.

## MEKANISKT UTFÖRANDE

Alla externa delar tillverkas i AISI 316L rostfritt stål och motoraxeln är i tillverkad i AISI 420 rostfritt stål med magnetiska egenskaper. Detta ger utmärkt motståndskraft mot korrosion och skapar en tillförlitlig och varaktig lösning där hygien är viktigt. Det finns ingen färg på motorn som riskerar att flagna. Kabelförskruvningen är i stål/rostfritt stål och uppfyller hygienkraven från EHEDG. Oljetätningarna är i viton. Motorns yttertor är helt släta.





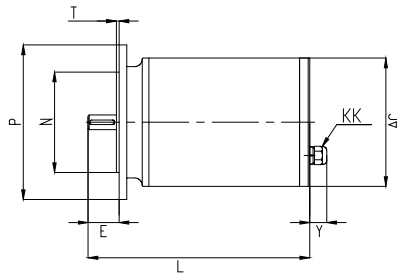
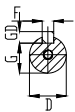
230/400V 50Hz  
IP67, IC410  
Rostfria motorer i AISI 316L

### Verkningsgrad IE3 från och med 0,75kW

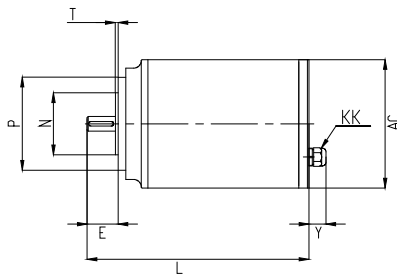
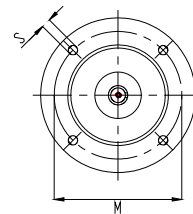
Typ	Effekt	Varvtal	Pris Kr		Ström 400 V	Cos $\varphi$	Verkningsgrad 100/75/50%	M Nm	Ist/I	Mst/M	Ljud db(A)	J kgm <sup>2</sup>	Vikt B3 kg
			B5 fläns	B14 fläns									
HYW63A4	0,12	1430	10440	9640	0,42	0,57	72/-	0,8	7,5	3,5		0,0011	10
HYW63B4	0,18	1430	10760	9960	0,56	0,62	75/-	1,2	7,5	3,5		0,0015	12
HYW71A4	0,25	1430	11490	10600	0,7	0,64	77/-	1,7	8,0	4		0,0018	13
HYW71B4	0,37	1435	12030	11140	1,1	0,64	79/-	2,5	8,0	4		0,0023	16
HYW80A4	0,55	1440	16010	14060	1,4	0,70	81/-	3,6	9,0	4,5		0,0041	22
HYW80B4	0,75	1440	16690	14670	2,0	0,70	82,5/80,9/77,8	5,0	9,0	4,8		0,0053	25
HYW90S4	1,1	1450	17970	15770	2,8	0,70	84,1/81,8/80,7	7,2	9,0	4,8		0,0075	32
HYW90L4	1,5	1450	19470	17080	3,6	0,71	85,3/83,7/83,2	9,9	9,5	4,8		0,010	40

Storlek	Kullager		Kabelförskruvningar		IM B5					IM B14					
	DE	NDE	KK	M	N	P	R	n x S	T	M	N	P	R	n x S	T
63	6202 2RZ	6202 2RZ	M16X1,5	115	95 j6	140	≤0	4x 10	3	75	60 j6	90	≤0	4x M5	2,5
71	6202 2RZ	6202 2RZ	M20X1,5	130	110 j6	160	≤0	4x 10	3,5	85	70 j6	105	≤0	4x M6	2,5
80	6205 2RZ	6203 2RZ	M20X1,5	165	130 j6	200	≤0	4x 12	3,5	100	80 j6	120	≤0	4x M6	3
90S/L	6205 2RZ	6203 2RZ	M25X1,5	165	130 j6	200	≤0	4x 12	3,5	115	95 j6	140	≤0	4x M8	3

Storlek	Axel				Allmänt			
	D	E	F	G	GD	AC	Y	L
63A	11 j6 M4	23	4	8,5	4	131	22	228
63B								243
71A	14 j6 M5	30	5	11	5	131	25	265
71B								285
80A	19 i6 M6	40	6	15,5	6	166	25	268
80B								288
90S	24 j6 M8	50	8	20	7	166	30	333
90L								373



### IM B5



### IM B14

