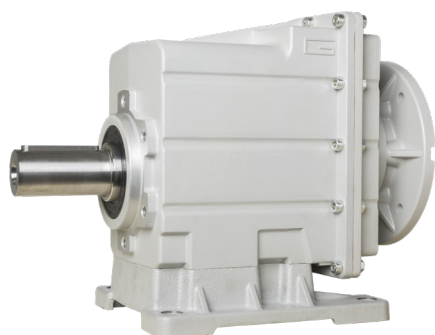


BUSCK

KUGGVÄXEL TYP CMG



Busck kuggväxel typ CMG är en mycket prisvärd kuggväxel. Tack vare att fötter och flänsar är skruvade i växelhuset är det enkelt

att anpassa växeln efter dina specifika önskemål. Växelhus och motorfläns är tillverkade i pressgjutet aluminium. Fot och utgångsfläns är tillverkade i gjutjärn. Kugghjulen är slipade för tyst och problemfri gång. Växlarna är livstids-smorda vid leverans.

LEVERANSTID

Normalt från lager. Vid stora kvantiteter är leveranstiden cirka tolv veckor.

OLJA

Busck raka kuggväxlar i aluminium är fyllda med syntetisk olja VG320. Samma oljemängd gäller för alla dispositioner (monteringsätt).

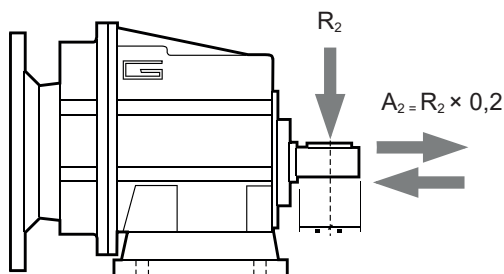
Dispositioner och oljemängder

Mängd olja i liter							
CMG012	CMG013	CMG022	CMG023	CMG032	CMG033	CMG042	CMG043
0,32	0,94	0,32	0,94	0,7	1,8	0,7	1,8

Tillåten radiell last

n2rpm	R ₂ [N]			
	CMG01	CMG02	CMG03	CMG04
400	921	1842	2395	2866
250	1077	2154	2801	3353
180	1323	2554	3321	3897
150	1406	2714	3529	4244
120	1631	3467	3801	4572
100	1842	3684	4507	5234
80	1984	3969	5042	5991
60	2184	4368	5549	6594
40	2500	5000	6500	8000
10	2500	5000	6500	8000

Tillåten radiell last mitt på utgående axel.



BUSCK

CMG Rak kuggväxel

Typ	Växlestorlek							
	012	022	032	042	013	023	033	043
CMG kuggväxel	3600	3940	5900	6860	5190	5550	8030	9020
Fläns F120	260	260			260	260		
Fläns F140	260	260			260	260		
Fläns F160	260	260			260	260		
Fläns F200	300	300			300	300		
Fot 75/18/80/110	420	420			420	420		
Fot 80/25/8/120	420	420			420	420		
Fot 85/18/50+37/110	420	420			420	420		
Fot 90/25/130/110	420	420			420	420		
Fot 100/18/60+47,5/130	420	420			420	420		
Fläns F160			470	470			470	470
Fläns F200			470	470			470	470
Fläns F250			530	530			530	530
Fot 110/30/100/150			670	670			670	670
Fot 110/18/70/160			670	670			670	670
Fot 115/30/165/135			670	670			670	670
Fot 120/35/110/170			670	670			670	670
Fläns ingångssida 71B14	190	190	260	260	190	190	260	260
Fläns ingångssida 71B5	190	190	260	260	190	190	260	260
Fläns ingångssida 80B14	190	190	260	260	190	190	260	260
Fläns ingångssida 80/90B5	190	190	260	260	190	190	260	260
Fläns ingångssida 90B14/63B5	190	190	260	260	190	190	260	260
Fläns ingångssida 100/112B14			260	260			260	260
Fläns ingångssida 100/112B5			260	260			260	260

Montering växel/motor

100 kr netto

100 kr netto

Axelhylsa	
Typ	Pris Kr
38-28	350
28-24	170
28-19	240
24-19	160
24-14	210
19-14	140

Motor- och växelkombinationer

CMG	IEC	utväxling															
		D															
		3,82	4,63	5,69	7,72	9,17	9,81	11,90	13,80	14,62	17,86	19,83	23,56	29,56	35,47	45,9	53,3
012	90B5	24	24	24	24	24	24	24	24	24	–	24	24	–	24	–	–
	90B14	24	24	24	24	24	24	24	24	24	–	24	24	–	24	–	–
	80B5	19	19	19	19	19	19	19	19	19	19	19	19	19	19	19	19
	80B14	19	19	19	19	19	19	19	19	19	19	19	19	19	19	19	19
	71B5	14*	14*	14*	14*	14*	14*	14*	14*	14*	14*	14*	14*	14*	14*	14*	14*
	71B14	14*	14*	14*	14*	14*	14*	14*	14*	14*	14*	14*	14*	14*	14*	14*	14*
	63B5	11*	11*	11*	11*	11*	11*	11*	11*	11*	11*	11*	11*	11*	11*	11*	11*

		63,22	75,08	89,17	113,1	134,3	173,7	202,2	261,6	304,0	393,3
013	90B5	24	24	24	24	24	24	24	–	24	24
	90B14	24	24	24	24	24	24	24	–	24	24
	80B5	19	19	19	19	19	19	19	19	19	19
	80B14	19	19	19	19	19	19	19	19	19	19
	71B5	14*	14*	14*	14*	14*	14*	14*	14*	14*	14*
	71B14	14*	14*	14*	14*	14*	14*	14*	14*	14*	14*
	63B5	11*	11*	11*	11*	11*	11*	11*	11*	11*	11*

		3,66	4,43	5,45	7,39	8,78	9,93	11,01	12,05	13,21	14,81	17,10	18,26	20,08	23,85	29,9	35,9	46,5	54,0
022	90B5	24	24	24	24	24	24	–	24	24	24	–	24	–	24	–	24	–	–
	90B14	24	24	24	24	24	24	–	24	24	24	–	24	–	24	–	24	–	–
	80B5	19	19	19	19	19	19	19	19	19	19	19	19	19	19	19	19	19	19
	80B14	19	19	19	19	19	19	19	19	19	19	19	19	19	19	19	19	19	19
	71B5	14*	14*	14*	14*	14*	14*	14*	14*	14*	14*	14*	14*	14*	14*	14*	14*	14*	14*
	71B14	14*	14*	14*	14*	14*	14*	14*	14*	14*	14*	14*	14*	14*	14*	14*	14*	14*	14*
	63B5	11*	11*	11*	11*	11*	11*	11*	11*	11*	11*	11*	11*	11*	11*	11*	11*	11*	11*

		64,01	76,02	90,29	114,5	136,0	175,9	204,7	264,8	307,8	398,3
023	90B5	24	24	24	24	24	24	–	–	–	–
	90B14	24	24	24	24	24	24	–	–	–	–
	80B5	19	19	19	19	19	19	19	19	19	19
	80B14	19	19	19	19	19	19	19	19	19	19
	71B5	14*	14*	14*	14*	14*	14*	14*	14*	14*	14*
	71B14	14*	14*	14*	14*	14*	14*	14*	14*	14*	14*
	63B5	11*	11*	11*	11*	11*	11*	11*	11*	11*	11*

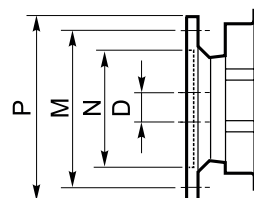
		3,74	4,50	5,48	6,31	7,93	9,08	10,93	12,60	13,30	15,30	18,21	19,24	21,15	24,99	30,6	38,6	44,2	51,3	60,8
032	100B14	28	28	28	28	28	28	28	28	28	28	28	28	28	28	28	28	28	28	–
	100B5	28	28	28	28	28	28	28	28	28	28	28	28	28	28	28	28	28	28	–
042	90B5	24	24	24	24	24	24	24	24	24	24	24	24	24	24	24	24	24	24	24
	90B14	24	24	24	24	24	24	24	24	24	24	24	24	24	24	24	24	24	24	24
	80B5	19*	19*	19*	19*	19*	19*	19*	19*	19*	19*	19*	19*	19*	19*	19*	19*	19*	19*	19*
	80B14	19*	19*	19*	19*	19*	19*	19*	19*	19*	19*	19*	19*	19*	19*	19*	19*	19*	19*	19*
	71B5	14*	14*	14*	14*	14*	14*	14*	14*	14*	14*	14*	14*	14*	14*	14*	14*	14*	14*	14*
	71B14	14*	14*	14*	14*	14*	14*	14*	14*	14*	14*	14*	14*	14*	14*	14*	14*	14*	14*	14*

		72,83	97,45	115,7	140,8	174,3	225,5	262,1	325,8	378,6
033	90B5	24	24	24	24	24	–	–	–	–
	90B14	24	24	24	24	24	–	–	–	–
043	80B5	19	19	19	19	19	19	19	19	19
	80B14	19	19	19	19	19	19	19	19	19
	71B5	14*	14*	14*	14*	14*	14*	14*	14*	14*
	71B14	14*	14*	14*	14*	14*	14*	14*	14*	14*
	63B5	11*	11*	11*	11*	11*	11*	11*	11*	11*

¹ Endast CMG032

* Hylsa monteras på motorns axel

IEC	N	M	P	D
63B5	95	115	140	11
71B14	70	85	105	14
80B14	80	100	120	19
90B14	95	115	140	24
100/112B14	110	130	160	28
100/112B5	180	215	250	28



BUSCK

Effekt och växeldata

<i>P1 [kW]</i>	<i>n2 [rpm]</i>	<i>M2 [Nm]</i>	<i>SF</i>	<i>i</i>	<i>Typ</i>
0,09	366,7	2	26,7	3,82	CMG012
(1400 rpm)	302,3	3	22	4,63	
	246,1	3	17,9	5,69	
	181,4	5	17,6	7,72	
	152,7	5	14,8	9,17	
	142,7	6	13,8	9,81	
	121,7	7	14,8	11,5	
	117,6	7	14,3	11,9	
	101,4	8	14,8	13,8	
	95,7	9	13,9	14,62	
	78,4	11	11,4	17,86	
	73,4	11	10,7	19,07	
	70,6	12	10,3	19,83	
	59,4	14	8,6	23,56	
	47,4	17	6,9	29,56	
	39,5	21	5,7	35,47	
	30,5	27	4,4	45,89	
	28,6	29	4,2	49	
	26,3	31	3,8	53,33	
	23,3	35	3,4	60,15	
	22,1	36	3,3	63,22	CMG013
	18,6	43	2,8	75,08	
	15,7	51	2,3	89,17	
	12,4	65	1,8	113,05	
	10,4	77	1,5	134,27	
	8,1	100	1,2	173,72	
	6,9	117	1	202,16	
	5,4	151	0,8	261,57	
	21,9	37	5,4	64,01	CMG023
	18,4	44	4,6	76,02	
	15,5	52	3,8	90,29	
	12,2	66	3	114,46	
	10,3	78	2,5	135,95	
	8	102	2	175,89	
	6,8	118	1,7	204,69	
	5,3	153	1,3	264,84	
	4,5	178	1,1	307,8	
	3,5	230	0,9	398,25	
	3,1	259	0,8	449,14	
	12,1	67	4,5	115,74	CMG033
	9,9	81	3,7	140,81	
	8	101	3	174,26	
	6,2	130	2,3	225,47	
	5,3	151	2	262,05	
	4,3	188	1,6	325,79	
	3,7	219	1,4	378,64	
	3,3	246	1,2	427,03	
	8	101	5	174,26	CMG043
	6,2	130	3,8	225,47	
	5,3	151	3,3	262,05	
	4,3	188	2,7	325,79	

<i>P1 [kW]</i>	<i>n2 [rpm]</i>	<i>M2 [Nm]</i>	<i>SF</i>	<i>i</i>	<i>Typ</i>
	3,7	219	2,3	378,64	
	3,3	246	2,03	427,03	
0,12	59,4	19	6,5	23,56	CMG012
(1400 rpm)	47,4	23	5,2	29,56	
	39,5	28	4,3	35,47	
	30,5	36	3,3	45,89	
	28,6	39	3,1	49	
	26,3	42	2,9	53,33	
	23,3	47	2,5	60,15	
	22,1	49	2,5	63,22	CMG013
	18,6	58	2,1	75,08	
	15,7	69	1,7	89,17	
	12,4	87	1,4	113,05	
	10,4	103	1,2	134,27	
	8,1	134	0,9	173,72	
	6,9	156	0,8	202,16	
	5,4	171	0,7	261,57	
	4,6	171	0,7	304	
	3,6	171	0,7	393,33	
	3,2	171	0,7	443,59	
	21,9	49	4,1	64,01	CMG023
	18,4	58	3,4	76,02	
	15,5	69	2,9	90,29	
	12,2	88	2,3	114,46	
	10,3	105	1,9	135,95	
	8	135	1,5	175,89	
	6,8	157	1,3	204,69	
	5,3	204	1	264,84	
	4,5	237	0,8	307,8	
	3,5	285	0,7	398,25	
	3,1	285	0,7	449,14	
	19,2	56	5,4	72,83	CMG033
	14,4	75	4	97,45	
	12,1	89	3,4	115,74	
	9,9	108	2,8	140,81	
	8	134	2,2	174,26	
	6,2	173	1,7	225,47	
	5,3	202	1,5	262,05	
	4,3	251	1,2	325,79	
	3,7	291	1	378,64	
	3,3	329	0,9	427,03	
	19,2	56	8,9	72,83	CMG043
	14,4	75	6,7	97,45	
	12,1	89	5,6	115,74	
	9,9	108	4,6	140,81	
	8	134	3,7	174,26	
	6,2	173	2,9	225,47	
	5,3	202	2,5	262,05	
	4,3	251	2	325,79	
	3,7	291	1,7	378,64	

BUSCK

Effekt och växeldata

<i>P1 [kW]</i>	<i>n2 [rpm]</i>	<i>M2 [Nm]</i>	<i>SF</i>	<i>i</i>	<i>Typ</i>
	3,3	329	1,5	427,03	
0,18	78,4	21	5,7	17,86	CMG012
(1400 rpm)	73,4	22	5,3	19,07	
	70,6	23	5,1	19,83	
	59,4	28	4,3	23,56	
	47,4	35	3,4	29,56	
	39,5	42	2,9	35,47	
	30,5	54	2,2	45,89	
	28,6	58	2,1	49	
	26,3	63	1,9	53,33	
	23,3	71	1,7	60,15	
	22,1	73	1,6	63,22	CMG013
	18,6	87	1,4	75,08	
	15,7	103	1,2	89,17	
	12,4	130	0,9	113,05	
	23	72	2,8	60,9	CMG022
	21,9	74	2,7	64,01	CMG023
	18,4	88	2,3	76,02	
	15,5	104	1,9	90,29	
	12,2	132	1,5	114,46	
	10,3	157	1,3	135,95	
	8	203	1	175,89	
	6,8	236	0,8	204,69	
	19,2	84	3,6	72,83	CMG033
	14,4	112	2,7	97,45	
	12,1	134	2,2	115,74	
	9,9	163	1,8	140,81	
	8	201	1,5	174,26	
	6,2	260	1,2	225,47	
	5,3	302	1	262,05	
	19,2	84	5,9	72,83	CMG043
	14,4	112	4,4	97,45	
	12,1	134	3,7	115,74	
	9,9	163	3,1	140,81	
	8	201	2,5	174,26	
	6,2	260	1,9	225,47	
	5,3	302	1,7	262,05	
	4,3	376	1,3	325,79	
	3,7	437	1,1	378,64	
	3,3	493	1	427,03	
0,25	367	6	9,6	3,82	CMG012
(1400 rpm)	302	8	7,9	4,63	
	246	9	6,4	5,69	
	181	13	6,3	7,72	
	153	15	5,3	9,17	
	143	16	5	9,81	
	122	19	5,3	11,5	
	118	19	5,1	11,9	
	101	23	5,3	13,8	

<i>P1 [kW]</i>	<i>n2 [rpm]</i>	<i>M2 [Nm]</i>	<i>SF</i>	<i>i</i>	<i>Typ</i>
	95,7	24	5	14,62	
	78,4	29	4,1	17,86	
	73,4	31	3,8	19,07	
	70,6	32	3,7	19,83	
	59,4	39	3,1	23,56	
	47,4	48	2,5	29,56	
	39,5	58	2,1	35,47	
	30,5	75	1,6	45,89	
	28,6	80	1,5	49	
	26,3	87	1,4	53,33	
	23,3	98	1,2	60,15	
	22,1	101	1,2	63,22	CMG013
	18,6	120	1	75,08	
	15,7	143	0,8	89,17	
	383	6	16,7	3,66	CMG022
	316	7	13,8	4,43	
	257	9	11,2	5,45	
	189	12	9,9	7,39	
	160	14	8,4	8,78	
	141	16	7,4	9,93	
	127	18	11,1	11,01	
	116	20	10,1	12,05	
	106	22	9,2	13,21	
	94,6	24	8,3	14,81	
	81,9	28	5,7	17,1	
	76,7	30	5,4	18,26	
	69,7	33	6,1	20,08	
	58,7	39	5,1	23,85	
	46,8	49	4,1	29,93	
	39	59	3,4	35,91	
	30,1	76	2,6	46,46	
	28,2	81	2,5	49,61	
	25,9	88	2,3	54	
	23	100	2	60,9	
	21,9	103	1,9	64,01	CMG023
	18,4	122	1,6	76,02	
	15,5	145	1,4	90,29	
	12,2	183	1,1	114,46	
	10,3	218	0,9	135,95	
	31,7	72	4,1	44,18	CMG032
	27,3	84	3,6	51,3	
	19,2	117	2,6	72,83	CMG033
	14,4	156	1,9	97,45	
	12,1	186	1,6	115,74	
	9,9	226	1,3	140,81	
	8	279	1,1	174,26	
	6,2	361	0,8	225,47	
	19,2	117	4,3	72,83	CMG043
	14,4	156	3,2	97,45	
	12,1	186	2,7	115,74	
	9,9	226	2,2	140,81	

BUSCK

Effekt och växeldata

<i>P1 [kW]</i>	<i>n2 [rpm]</i>	<i>M2 [Nm]</i>	<i>SF</i>	<i>i</i>	<i>Typ</i>
8	279	1,8	174,26		
6,2	361	1,4	225,47		
5,3	420	1,2	262,05		
4,3	522	1	325,79		
3,7	607	0,8	378,64		
<hr/>					
0,37	367	9	6,5	3,82	CMG012
(1400 rpm)	302	11	5,3	4,63	
	246	14	4,4	5,69	
	181	19	4,3	7,72	
	153	22	3,6	9,17	
	143	24	3,4	9,81	
	122	28	3,6	11,5	
	118	29	3,5	11,9	
	101	33	3,6	13,8	
	95,7	35	3,4	14,62	
	78,4	43	2,8	17,86	
	73,4	46	2,6	19,07	
	70,6	48	2,5	19,83	
	59,4	57	2,1	23,56	
	47,4	72	1,7	29,56	
	39,5	86	1,4	35,47	
	30,5	111	1,1	45,89	
	28,6	119	1	49	
	26,3	129	0,9	53,33	
	23,3	146	0,8	60,15	CMG022
	383	9	11,3	3,66	
	316	11	9,3	4,43	
	257	13	7,6	5,45	
	189	18	6,7	7,39	
	160	21	5,6	8,78	
	141	24	5	9,93	
	127	27	7,5	11,01	
	116	29	6,8	12,05	
	106	32	6,2	13,21	
	94,6	36	5,6	14,81	
	81,9	41	3,9	17,1	
	76,7	44	3,6	18,26	
	69,7	49	4,1	20,08	
	58,7	58	3,5	23,85	CMG022
	46,8	73	2,8	29,93	
	39	87	2,3	35,91	
	30,1	113	1,8	46,46	
	28,2	120	1,7	49,61	
	25,9	131	1,5	54	
	23	148	1,4	60,9	
	21,9	152	1,3	64,01	CMG023
	18,4	180	1,1	76,02	
	15,5	214	0,9	90,29	
	374	9	16,5	3,74	CMG032
	311	11	13,7	4,5	

<i>P1 [kW]</i>	<i>n2 [rpm]</i>	<i>M2 [Nm]</i>	<i>SF</i>	<i>i</i>	<i>Typ</i>
	255	13	11,3	5,48	
	222	15	11,8	6,31	
	177	19	9,4	7,93	
	154	22	8,2	9,08	
	128	26	6,8	10,93	
	111	31	8,2	12,6	
	105	32	7,8	13,3	
	91,5	37	7,6	15,3	
	76,9	44	6,3	18,21	
	72,8	47	6	19,24	
	66,2	51	5,5	21,15	
	56	61	5	24,99	
	45,8	74	4	30,57	
	40,9	83	3,6	34,2	
	36,2	94	3,2	38,63	
	31,7	107	2,8	44,18	
	27,3	124	2,4	51,3	
	23	147	2	60,8	
	19,2	173	1,7	72,83	CMG033
	14,4	231	1,3	97,45	
	12,1	275	1,1	115,74	
	9,9	334	0,9	140,81	
	19,2	173	2,9	72,83	CMG043
	14,4	231	2,2	97,45	
	12,1	275	1,8	115,74	
	9,9	334	1,5	140,81	
	8	413	1,2	174,26	
	6,2	535	0,9	225,47	
<hr/>					
0,55	367	14	4,4	3,82	CMG012
(1400 rpm)	302	17	3,6	4,63	
	246	20	2,9	5,69	
	181	28	2,9	7,72	
	153	33	2,4	9,17	
	143	35	2,3	9,81	
	122	41	2,4	11,5	
	118	43	2,3	11,9	
	101	50	2,4	13,8	
	95,7	53	2,3	14,62	
	78,4	64	1,9	17,86	
	73,4	69	1,7	19,07	
	70,6	71	1,7	19,83	
	59,4	85	1,4	23,56	
	47,4	106	1,1	29,56	
	39,5	128	0,9	35,47	
	383	13	7,6	3,66	CMG022
	316	16	6,3	4,43	
	257	20	5,1	5,45	
	189	27	4,5	7,39	
	160	32	3,8	8,78	
	141	36	3,4	9,93	

BUSCK

Effekt och växeldata

<i>P1 [kW]</i>	<i>n2 [rpm]</i>	<i>M2 [Nm]</i>	<i>SF</i>	<i>i</i>	<i>Typ</i>
127	40	5	11,01		
116	43	4,6	12,05		
106	48	4,2	13,21		
94,6	53	3,8	14,81		
81,9	62	2,6	17,1		
76,7	66	2,4	18,26		
69,7	72	2,8	20,08		
58,7	86	2,3	23,85		
46,8	108	1,9	29,93		
39	129	1,5	35,91		
30,1	167	1,2	46,46		
28,2	179	1,1	49,61		
25,9	194	1	54		
23	219	0,9	60,9		
374	13	11,1	3,74	CMG032	
311	16	9,2	4,5		
255	20	7,6	5,48		
222	23	7,9	6,31		
177	29	6,3	7,93		
154	33	5,5	9,08		
128	39	4,6	10,93		
111	45	5,5	12,6		
105	48	5,2	13,3		
91,5	55	5,1	15,3		
76,9	66	4,3	18,21		
72,8	69	4	19,24	CMG032	
66,2	76	3,7	21,15		
56	90	3,3	24,99		
45,8	110	2,7	30,57		
40,9	123	2,4	34,2		
36,2	139	2,2	38,63		
31,7	159	1,9	44,18		
27,3	185	1,6	51,3		
23	219	1,4	61		
19,2	257	1,2	72,83	CMG033	
14,4	344	0,9	97,45		
23	219	2,2	60,8	CMG042	
19,2	257	1,9	72,83	CMG043	
14,4	344	1,5	97,45		
12,1	408	1,2	115,74		
9,9	497	1	140,81		
9,9	497	1	140,81		
8	615	0,8	174,26		
0,75	367	19	3,2	3,82	CMG012
(1400 rpm)	302	23	2,6	4,63	
	246	28	2,1	5,69	
	181	38	2,1	7,72	
	153	45	1,8	9,17	
	143	48	1,7	9,81	
	122	56	1,8	11,5	

<i>P1 [kW]</i>	<i>n2 [rpm]</i>	<i>M2 [Nm]</i>	<i>SF</i>	<i>i</i>	<i>Typ</i>
118	58	1,7	11,9		
101	68	1,8	13,8		
95,7	72	1,7	14,62		
78,4	88	1,4	17,86		
73,4	94	1,3	19,07		
70,6	97	1,2	19,83		
59,4	116	1	23,56		
383	18	5,6	3,66	CMG022	
316	22	4,6	4,43		
257	27	3,7	5,45		
189	36	3,3	7,39		
160	43	2,8	8,78		
141	49	2,5	9,93		
127	54	3,7	11,01		
116	59	3,4	12,05		
106	65	3,1	13,21		
94,6	73	2,8	14,81		
81,9	84	1,9	17,1		
76,7	90	1,8	18,26		
69,7	99	2	20,08		
58,7	117	1,7	23,85		
46,8	147	1,4	29,93		
39	176	1,1	35,91		
30,1	228	0,9	46,46		
28,2	244	0,8	49,61		
25,9	265	0,8	54		
374	18	8,2	3,74	CMG032	
311	22	6,8	4,5		
255	27	5,6	5,48		
222	31	5,8	6,31		
177	39	4,6	7,93		
154	45	4	9,08		
128	54	3,4	10,93		
111	62	4	12,6		
105	65	3,8	13,3		
91,5	75	3,7	15,3		
76,9	89	3,1	18,21		
72,8	94	3	19,24		
66,2	104	2,7	21,15		
56	123	2,4	24,99		
45,8	150	2	30,57		
40,9	168	1,8	34,2		
36,2	190	1,6	38,63		
31,7	217	1,4	44,18		
27,3	252	1,2	51,3		
23	299	1	60,8		
374	18	12,5	3,74	CMG042	
311	22	10,4	4,5		
255	27	8,5	5,48		
222	31	8,4	6,31		
177	39	6,7	7,93		

BUSCK

Effekt och växeldata

<i>P1 [kW]</i>	<i>n2 [rpm]</i>	<i>M2 [Nm]</i>	<i>SF</i>	<i>i</i>	<i>Typ</i>
154	45	6,3	9,08		
128	54	5,2	10,93		
111	62	5,7	12,6		
105	65	5,4	13,3		
91,5	75	5,6	15,3		
76,9	89	4,7	18,21		
72,8	94	4,4	19,24		
56	123	4,1	24,99		
45,8	150	3,3	30,57		
40,9	168	3	34,2		
36,2	190	2,6	38,63		
31,7	217	2,3	44,18		
27,3	252	2	51,3		
23	299	1,6	60,8		
19,2	350	1,4	72,83	CMG043	
14,4	469	1,1	97,45		
12,1	557	0,9	115,74		
1,1	367	28	2,2	3,82	CMG012
(1400 rpm)	302	33	1,8	4,63	
	246	41	1,5	5,69	
	181	56	1,4	7,72	
	153	66	1,2	9,17	
	143	71	1,1	9,81	
	122	83	1,2	11,5	
	118	86	1,2	11,9	
	101	99	1,2	13,8	
	95,7	105	1,1	14,62	
	78	129	0,9	17,86	
	73	137	0,9	19,07	
	70,6	143	0,8	19,83	
	383	26	3,8	3,66	CMG022
	316	32	3,1	4,43	
	257	39	2,5	5,45	
	189	53	2,3	7,39	
	160	63	1,9	8,78	
	141	72	1,7	9,93	
	127	79	2,5	11,01	
	116	87	2,3	12,05	
	106	95	2,1	13,21	
	94,6	107	1,9	14,81	
	81,9	123	1,3	17,1	
	76,7	132	1,2	18,26	
	69,7	145	1,4	20,08	
	58,7	172	1,2	23,85	
	46,8	216	0,9	29,93	
	39	259	0,8	35,91	
	374	27	5,6	3,74	CMG032
	311	32	4,6	4,5	
	255	39	3,8	5,48	
	222	45	4	6,31	

<i>P1 [kW]</i>	<i>n2 [rpm]</i>	<i>M2 [Nm]</i>	<i>SF</i>	<i>i</i>	<i>Typ</i>
177	57	3,2	7,93		
154	65	2,8	9,08		
128	79	2,3	10,93		
111	91	2,8	12,6		
105	96	2,6	13,3		
91,5	110	2,5	15,3		
76,9	131	2,1	18,21		
72,8	139	2	19,24		
66,2	152	1,8	21,15		
56	180	1,7	24,99		
45,8	220	1,4	30,57		
40,9	246	1,2	34,2		
36,2	278	1,1	38,63		
31,7	318	0,9	44,18		
374	27	8,5	3,74	CMG042	
311	32	7,1	4,5		
255	39	5,8	5,48		
222	45	5,7	6,31		
177	57	4,6	7,93		
154	65	4,3	9,08		
128	79	3,6	10,93		
111	91	3,9	12,6		
105	96	3,7	13,3		
91,5	110	3,8	15,3		
76,9	131	3,2	18,21		
72,8	139	3	19,24		
56	180	2,8	24,99		
45,8	220	2,3	30,57		
40,8	247	2	34,3		
36,2	278	1,8	38,63		
31,7	318	1,6	44,18		
27,3	370	1,4	51,3		
23	438	1,1	60,8		
1,5	367	38	1,6	3,82	CMG012
(1400 rpm)	302	45	1,3	4,63	
	246	56	1,1	5,69	
	181	76	1,1	7,72	
	153	90	0,9	9,17	
	383	36	2,8	3,66	CMG022
	316	44	2,3	4,43	
	257	54	1,9	5,45	
	189	73	1,7	7,39	
	160	86	1,4	8,78	
	141	98	1,2	9,93	
	127	108	1,8	11,01	
	116	118	1,7	12,05	
	106	130	1,5	13,21	
	94,6	145	1,4	14,81	
	81,9	168	1	17,1	
	76,7	179	0,9	18,26	

<i>P1 [kW]</i>	<i>n2 [rpm]</i>	<i>M2 [Nm]</i>	<i>SF</i>	<i>i</i>	<i>Typ</i>
69,7	197	1	20,08		
58,7	234	0,9	23,85		
374	37	4,1	3,74		CMG032
311	44	3,4	4,5		
255	54	2,8	5,48		
222	62	2,9	6,31		
177	78	2,3	7,93		
154	89	2	9,08		
128	107	1,7	10,93		
111	124	2	12,6		
105	131	1,9	13,3		
91,5	150	1,9	15,3		
76,9	179	1,6	18,21		
72,8	189	1,5	19,24		
66,2	208	1,3	21,15		
56	245	1,2	24,99		
45,8	300	1	30,57		
40,9	336	0,9	34,2		
36,2	379	0,8	38,63		
374	37	6,3	3,74		CMG042
311	44	5,2	4,5		
255	54	4,3	5,48		
222	62	4,2	6,31		
177	78	3,3	7,93		
154	89	3,1	9,08		
128	107	2,6	10,93		
111	124	2,8	12,6		
105	131	2,7	13,3		
91,5	150	2,8	15,3		
76,9	179	2,3	18,21		
72,8	189	2,2	19,24		
56	245	2	24,99		
45,8	300	1,7	30,57		
40,9	336	1,5	34,2		
36,2	379	1,3	38,63		
31,7	434	1,2	44,18		
27,3	504	1	51,3		
2,2	374	54	2,8	3,74	CMG032
(1400 rpm)	311	65	2,3	4,5	
	255	79	1,9	5,48	
	222	91	2	6,31	
	177	114	1,6	7,93	
	154	131	1,4	9,08	
	128	157	1,1	10,93	
	111	182	1,4	12,6	
	105	192	1,3	13,3	
	91,5	220	1,3	15,3	
	76,9	262	1,1	18,21	
	72,8	277	1	19,24	
	66,2	305	0,9	21,15	

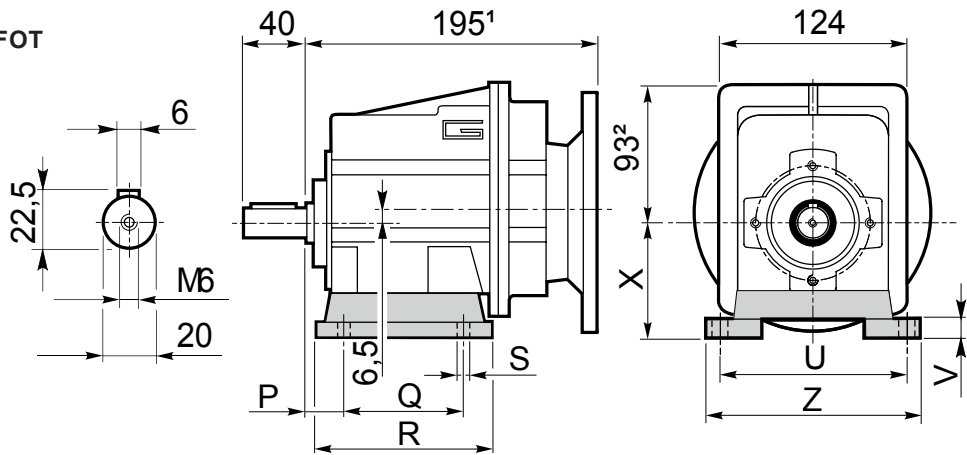
<i>P1 [kW]</i>	<i>n2 [rpm]</i>	<i>M2 [Nm]</i>	<i>SF</i>	<i>i</i>	<i>Typ</i>
	56	360	0,8	24,99	
	374	54	4,3	3,74	CMG042
	311	65	3,5	4,5	
	255	79	2,9	5,48	
	222	91	2,9	6,31	
	177	114	2,3	7,93	
	154	131	2,1	9,08	
	128	157	1,8	10,93	
	111	182	1,9	12,6	
	105	192	1,8	13,3	
	91,5	220	1,9	15,3	
	76,9	262	1,6	18,21	
	72,8	277	1,5	19,24	
	56	360	1,4	24,99	CMG042
	45,8	440	1,1	30,57	
	40,8	494	1	34,3	
	36,2	557	0,9	38,63	
3	374	74	2	3,74	CMG032
(1400 rpm)	311	88	1,7	4,5	
	255	108	1,4	5,48	
	222	124	1,5	6,31	
	177	156	1,2	7,93	
	154	178	1	9,08	
	128	215	0,8	10,93	
	111	248	1	12,6	
	105	261	1	13,3	
	91,5	301	0,9	15,3	
	374	74	3,1	3,74	CMG042
	311	88	2,6	4,5	
	255	108	2,1	5,48	
	222	124	2,1	6,31	
	177	156	1,7	7,93	
	154	178	1,6	9,08	
	128	215	1,3	10,93	
	111	248	1,4	12,6	
	105	261	1,3	13,3	
	92	301	1,4	15,3	
	77	358	1,2	18,21	
	73	378	1,1	19,24	
	56	491	1	24,99	
	46	601	0,8	30,57	
4	374	98	1,5	3,74	CMG032
(1400 rpm)	311	118	1,3	4,5	
	255	144	1	5,48	
	222	165	1,1	6,31	
	177	208	0,9	7,93	
	374	98	2,3	3,74	CMG042
	311	118	1,9	4,5	
	255	144	1,6	5,48	

<i>P1 [kW]</i>	<i>n2 [rpm]</i>	<i>M2 [Nm]</i>	<i>SF</i>	<i>i</i>	<i>Typ</i>
222	165	1,6	1,6	6,31	
177	208	1,3	1,3	7,93	
154	238	1,2	1,2	9,08	
128	286	1	1	10,93	
111	330	1,1	1,1	12,6	
105	348	1	1	13,3	
91,5	401	1	1	15,3	
76,9	477	0,9	0,9	18,21	
72,8	504	0,8	0,8	19,24	
56	655	0,8	0,8	24,99	

BUSCK

Mått CMG012

FOT

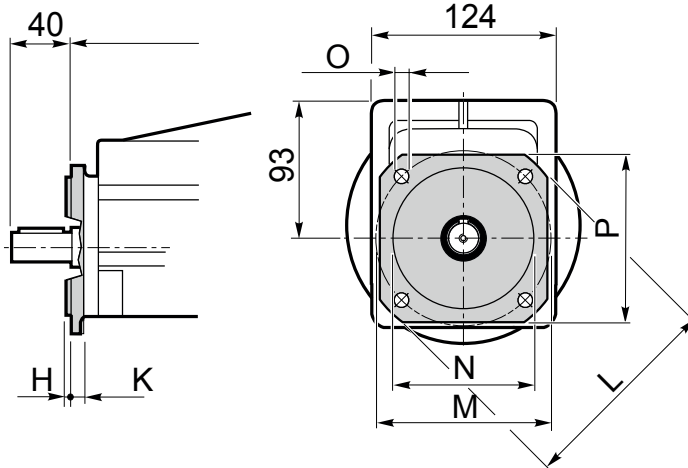


Fot	P	Q	R	S	U	V	X	Z
H65	20	85	108	9	115	12	65	139
H75	18	80	118	9	110	12	75	140
H85*	18	50 + 37	118	9	110	12	85	130
H90	25	130	154	9	110	12	90	135
H80	25	85	120	9	120	12	80	140
H100	18	60 + 47,5	135	11	130	12	100	155

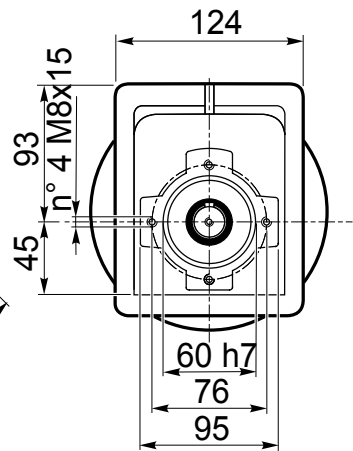
* Busck standard

¹ CMG013 268 mm. I övrigt samma mått som CMG012.

FLÄNS



UTAN FLÄNS



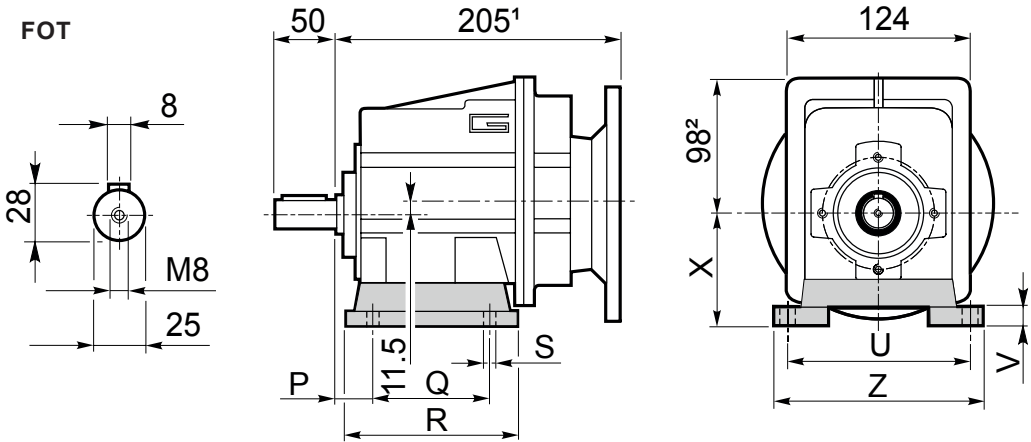
Fläns	L	M	N	O	H	K	Vikt kg	Typ	Vikt kg
F120	120	100	80	9	3	9	0,5	CMG012	5,3
F140	140	115	95	9	3,5	9	0,8	CMG013	7,8
F160	160	130	110	9	3,5	9	1,1		
F200	200	165	130	11	3,5	11	1,8		

Utgående axel 20 mm. Kan även fås med axel 16 eller 25 mm. Normalt lagerhålles endast 20 mm.

BUSCK

Mått CMG022

FOT

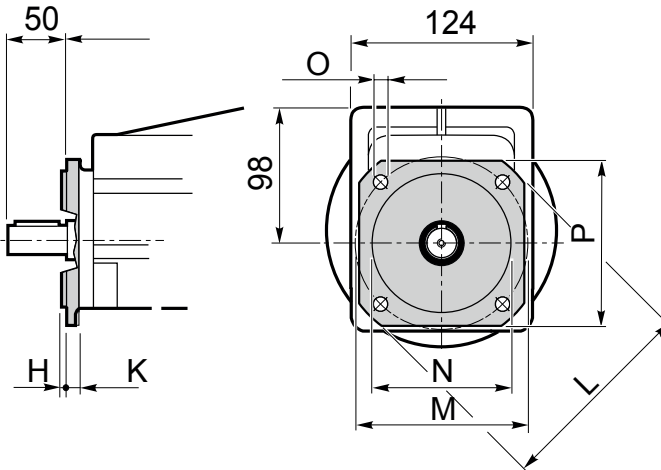


Fot	P	Q	R	S	U	V	X	Z
H65	20	85	108	9	115	12	65	139
H75	18	80	118	9	110	12	75	140
H85	18	50 + 37	118	9	110	12	85	130
H90*	25	130	154	9	110	12	90	135
H80	25	85	120	9	120	12	80	140
H100*	18	60 + 47,5	135	11	130	12	100	155

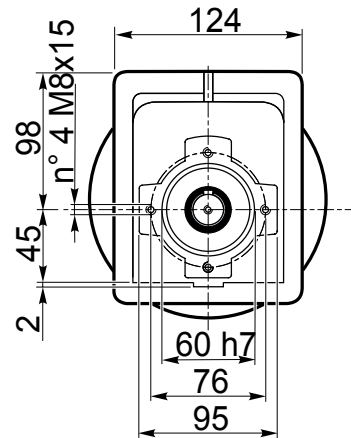
* Busck standard (Två varianter)

¹ CMG023 278 mm. ² CMG023 117 mm. I övrigt samma mått som CMG022.

FLÄNS



UTAN FLÄNS



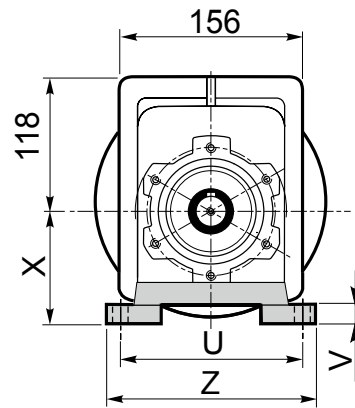
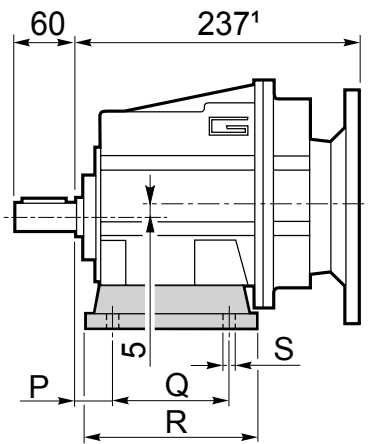
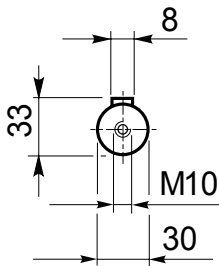
Fläns	L	M	N	O	H	K	Vikt kg	Typ	Vikt kg
F120	120	100	80	9	3	9	0,5	CMG022	6,2
F140	140	115	95	9	3,5	9	0,8	CMG023	8,7
F160	160	130	110	9	3,5	9	1,1		
F200	200	165	130	11	3,5	11	1,8		

Utgående axel 25 mm.

BUSCK

Mått CMG032

FOT

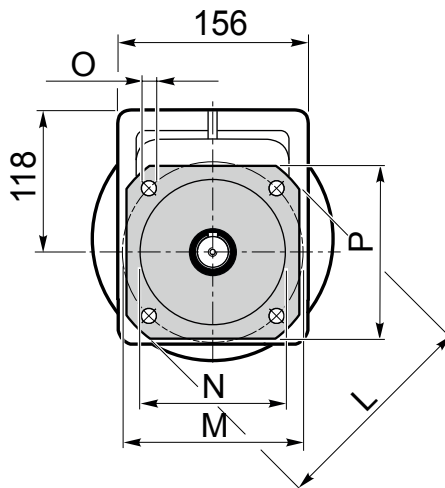
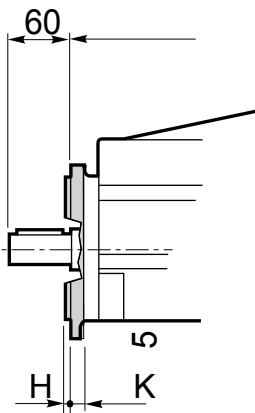


Fot	P	Q	R	S	U	V	X	Z
H110	30	100	150	11	150	14	110	185
H110	18	70	150	11	160	14	110	185
H115*	30	165	195	14	135	14	115	170
H120	35	110	160	14	170	14	120	210

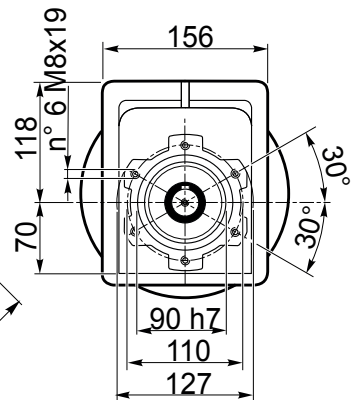
* Busck standard

¹ CMG033 303 mm. I övrigt samma mått som CMG032.

FLÄNS



UTAN FLÄNS

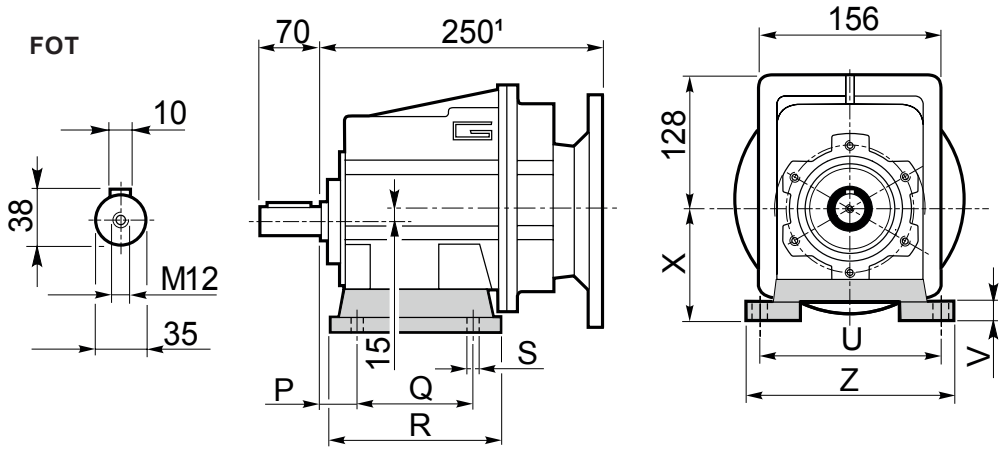


Fläns	L	M	N	O	H	K	Vikt kg	Typ	Vikt kg
F160	160	130	110	9	3,5	11	1,1	CMG032	11,3
F200	200	165	130	11	3,5	11	1,8	CMG033	13,6
F250	250	215	180	14	4	13	2,9		

Utgående axel 30 mm.

BUSCK

Mått CMG042

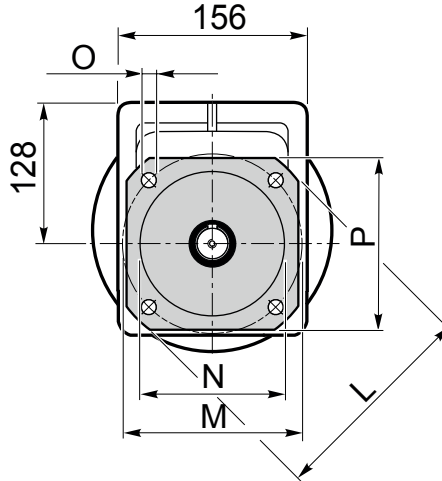
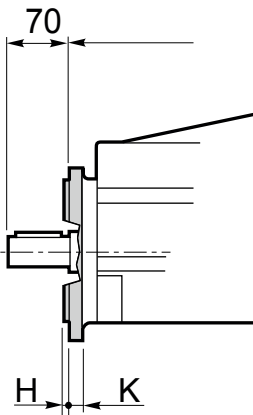


Fot	P	Q	R	S	U	V	X	Z
H110	30	100	150	11	150	14	110	185
H110	18	70	150	11	160	14	110	185
H115*	30	165	195	14	135	14	115	170
H120	35	110	160	14	170	14	120	210

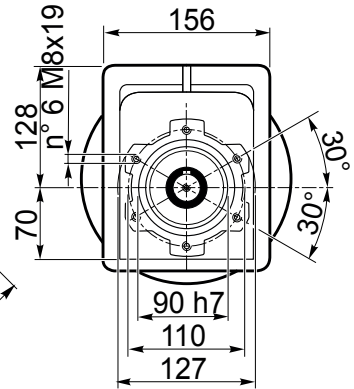
* Busck standard

¹ CMG043 316 mm. I övrigt samma mått som CMG042.

FLÄNS



UTAN FLÄNS

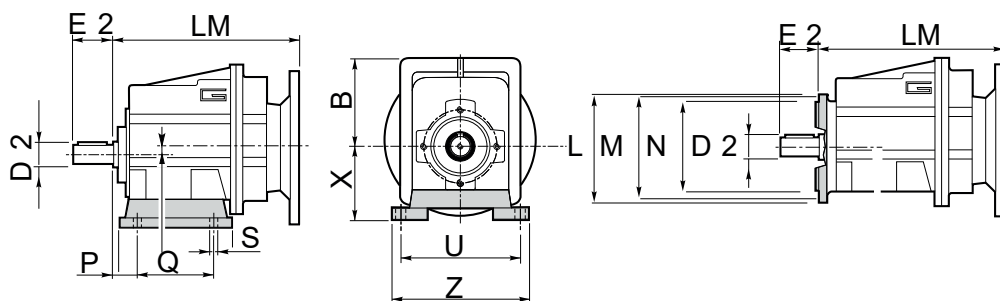


Fläns	L	M	N	O	H	K	Vikt kg	Typ	Vikt kg
F160	160	130	110	9	3,5	11	1,1	CMG042	13,2
F200	200	165	130	11	3,5	11	1,8	CMG043	15,5
F250	250	215	180	14	4	13	2,9		

Utgående axel 35 mm.

CMG01 Jämförelse med andra fabrikat

Fabrikat	Produkt	M2 max (Nm)	i min	i max	Radiell last (N)	Vikt kg
BUSCK	CMG01	120	3,82	53,33	2500	5,3 Aluminium
MOTOVARIO	HA32	95	5,38	60,67	2000	4,9 Aluminium
BONFIGLIOLI	C112	100	2,8	66,2	2000	6,2 Aluminium
BONFIGLIOLI	C052	50	5,5	40,3	700	9 Aluminium
BONFIGLIOLI	AS16	50	5,53	44,73	800	3,4 Aluminium
BONFIGLIOLI	AS20	80	5,49	49,52	2400	6,4 Aluminium
HYDROMECC	302A	85	3,44	61,89	1900	3,7 Aluminium
HYDROMECC	202A	70	3,44	61,89	1900	4 Aluminium
SEW	R27	130	3,37	28,3	2940	6,5 Aluminium
STM	AM40	105	8,5	30,6	2700	9 Aluminium
SITI	MHL20	70	4,35	49,14	1800	4,5 Aluminium
VARVEL	FRD12	100	2,53	61,67	2000	4,8 Aluminium
WATT	HU40A,S	100	3,82	62,22		7,1 Aluminium

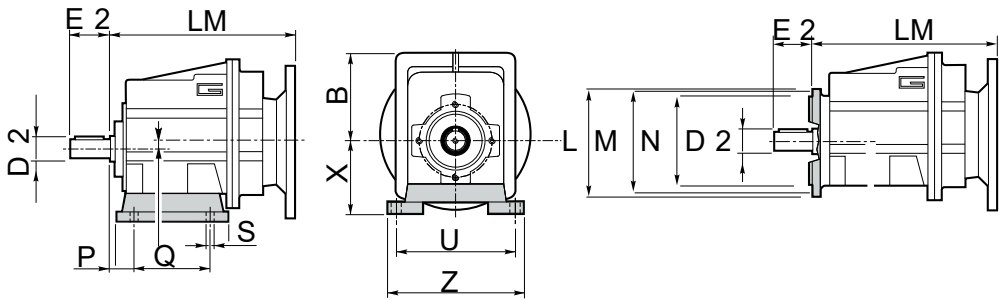


Fabrikat	Produkt	D2	E2	LM	B	X	P	Q	S	U	Z	NxMxL
BUSCK	CMG01	20 (16-25)	40 (40-50)	195	93	75	18	80	9	110	140	80x100x120
						85	18	50+37	9	110	135	95x115x140
						90	25	130	9	110	135	110x130x160
						80	25	85	9	120	140	130x165x200
						100	18	60+47,5	11	130	155	
MOTOVARIO	HA32	20	40	173	80	75	18	80	9	110	145	80x100x120
				204						120		95x115x140
				224								110x130x160
BONFIGLIOLI	C112	20	40	204	56	85	18	50+37	9	110	130	80x100x120
				224								95x115x140
												110x130x160
BONFIGLIOLI	C052	16	40		61	85	18	50	9	110	135	95x115x140
BONFIGLIOLI	AS16	16	40	130	61	85	18	50	9	110	135	95x115x140
BONFIGLIOLI	AS20	20	40	160	73	100	18	60	11	130	155	110x130x160
HYDROMECC	302A	20	40	152	40	75	18	50+60	9	110	130	80x100x120
						85	18	50+37	9	110	130	95x115x140
						80	13	76	9	105	132	110x130x160
						100	18	60+47,5	11	130	155	130x165x200
						75	18	50+60	9	110	130	80x100x120
						85	18	50+37	9	110	130	95x115x140
						80	13	76	9	105	132	110x130x160
						100	18	60+47,5	11	130	155	130x165x200
SEW	R27	25	50			90	25	130	9	110	151	80x100x120
												95x115x140
												110x130x160
STM	AM40	20	40			80	18	85	9,5	110	140	80x100x120
		(19)	(40)									95x115x140
		(25)	(50)									110x130x160
												130x165x200
SITI	MHL20	20	40			75	18	50	9	110	132	
VARVEL	FRD12	20	40	151	56	75	18	110	9	110	135	80x100x120
												95x115x140
												110x130x160
WATT	HU40A,S	20	40		59	82	20	50	9	80	100	80x100x120
												95x115x140
												130x165x200

BUSCK

CMG02 Jämförelse med andra fabrikat

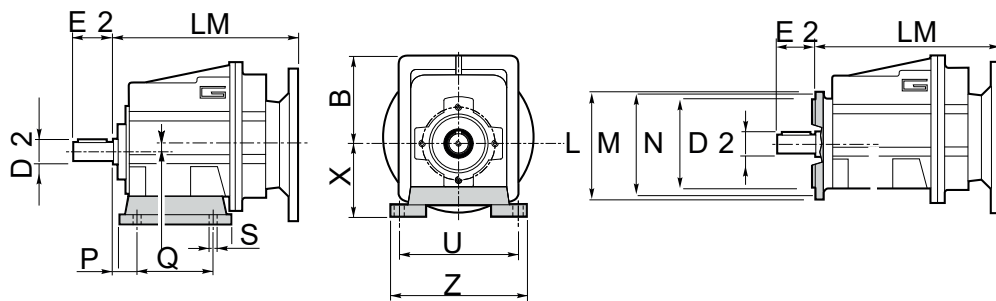
Fabrikat	Produkt	M2 max (Nm)	i min	i max	Radiell last (N)	Vikt kg
BUSCK	CMG02	200	3,66	54	5000	6,2 Aluminium
MOTOVARIO	H030	200	4,4	45,2	5500	10,1 Gjutjärn
MOTOVARIO	HA42	150	5,3	60,6	4300	6,1 Aluminium
BONFIGLIOLI	C212	200	2,7	63,3	5000	8,2 Aluminium
BONFIGLIOLI	AS25	160	5,02	49,04	2260	14 Gjutjärn
HYDROMECC	402A	150	3,52	62,97	3000	5,9 Aluminium
SEW	R37	200	3,41	28,3	4950	15 Gjutjärn
NORD	SK12	165	2,96	21,28	4000	19 Gjutjärn
FLENDER	D/Z38	220	4,77	44,12	4500	16 Gjutjärn
STM	AM50	216	6,3	29,8	4300	13 Gjutjärn
SITI	NHL25	160	1,9	49,12	4000	15,5 Gjutjärn
VARVEL	FRD22	200	2,55	62,13	3200	7,9 Aluminium
WATT	HU50A,S	180	2,95	75,56		11,5 Gjutjärn



Fabrikat	Produkt	D2	E2	LM	B	X	P	Q	S	U	Z	NxMxL	
BUSCK	CMG02	25	50	205	98	80	25	85	9	120	140	80x100x120	
							18	60+47,5	11	130	155	95x115x140	
							75	18	80	9	110	140	110x130x160
							85	18	50+37	9	120	130	130x165x200
MOTOVARIO	H030	25	50	231	79	90	25	130	11	110	140	95x115x140	
												110x130x160	
MOTOVARIO	HA42	25	50	211	80	80	25	85	9	110/120	145	130x165x200	
												95x115x140	
BONFIGLIOLI	C212	25	50	242	66	100	18	60+47,5	11	130	155	110x130x160	
												130x165x200	
BONFIGLIOLI	AS25	25	50	169	80	110	18	70	11	160	190	130x165x200	
HYDROMECC	402A	25	50	181	82	80	25	85	9	110/120	145	80x100x120	
							18	60+47,5	11	130	155	95x115x140	
							75	18	85	10	110	145	110x130x160
							85	18	50+37	9	110	130	130x165x200
SEW	R37	25	50			90	25	130	9	110	145	80x100x120	
												110x130x160	
												130x165x200	
NORD	SK12	25	50			102	28	62	9	105	135		
FLENDER	D/Z38	25	50			90	25	130	9,8	110	163		
STM	AM50	25	50			90	25	130	9,5	110	145	80x100x120	
												110x130x160	
												130x165x200	
												180x215x250	
SITI	NHL25	25	50			90	25	130	9	110	175		
VARVEL	FRD22	25	50	192	68	90	25	130	9	110	140	95x115x140	
												110x130x160	
												130x165x200	
WATT	HU50A,S	25	50			70	100	40	50	9	95	115	80x100x120
													110x130x160
													130x165x200
													130x165x200

CMG03 Jämförelse med andra fabrikat

Fabrikat	Produkt	M2 max (Nm)	i min	i max	Radiell last (N)	Vikt kg
BUSCK	CMG03	300	3,74	51,3	6500	11,3 Aluminium
MOTOVARIO	H040	300	5,1	51,9	6600	15 Gjutjärn
MOTOVARIO	HA52	300	5,1	61,8	6000	14,1 Aluminium
BONFIGLIOLI	C312	300	2,9	66,8	5500	15 Aluminium
BONFIGLIOLI	AS25	160	5,02	49,04	2260	14 Aluminium
BONFIGLIOLI	AS30	320	5,11	36,82	3300	23 Gjutjärn
HYDROMECC	502A	320	3,61	60,9	5000	11,9 Aluminium
SEW	R47	300	3,83	33,79	5420	19 Gjutjärn
NORD	SK22	312	2,79	16,75	5600	31 Gjutjärn
FLENDER	D/Z38	220	4,77	44,12	4500	16 Gjutjärn
SITI	NHL30	350	2,25	48,76	5500	26 Gjutjärn
VARVEL	FRD32	400	2,70	63,33	5000	13,5 Aluminium
WATT	HU55A	270	5,98	80,81		16 Aluminium

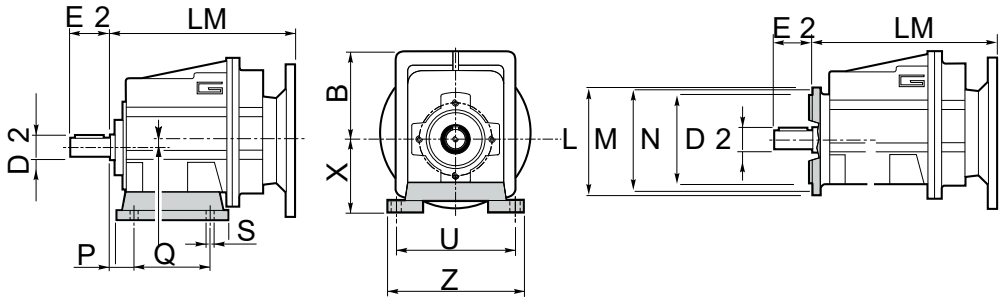


Fabrikat	Produkt	D2	E2	LM	B	X	P	Q	S	U	Z	NxMxL
BUSCK	CMG03	30	60	237	118	110	30	100	11	150	185	110x130x160
							18	70	11	160	185	130x165x200
							30	165	14	135	170	180x215x250
							35	110	14	170	210	
MOTOVARIO	H040	30	60	242	74	115	30	165	14	135	170	95x115x140 110x130x160 130x165x200
MOTOVARIO	HA52	30	60	247	108	110	30	100	11	135/150	190	110x130x160 130x165x200
BONFIGLIOLI	C312	30	60	277	71	110	18	70+60	11	160	190	110x130x160 130x165x200 180x215x250
BONFIGLIOLI	AS25	25	50	168	80	110	18	70	11	160	190	130x165x200
BONFIGLIOLI	AS30	30	60	224	90	130	20	105	14	180	215	180x215x250
HYDROMECC	502A	30	60	234	102	110	30	100	11	1	190	110x130x160
						110	18	130	11	160	190	130x165x200
						115	30	165	13,5	135	170	180x215x250
SEW	R47	30	60			115	30	165	13,5	135	170	95x115x140 110x130x160 130x165x200
NORD	SK22	30	60			125	14	80	11	160	185	
FLENDER	D/Z38	25	50			90	25	130	9,8	110	163	
SITI	NHL30	30	60			115	30	165	14	135	200	
VARVEL	FRD32	30	60	222	83	115	30	165	11,5	135	173	110x130x160 130x165x200 180x215x250
WATT	HU55A	30	60		61	108	45	50	11	110	130	110x130x160 130x165x200 180x215x250

BUSCK

CMG04 Jämförelse med andra fabrikat

Fabrikat	Produkt	M2 max (Nm)	i min	i max	Radiell last (N)	Vikt kg
BUSCK	CMG04	500	3,74	51,3	8000	13,2 Aluminium
MOTOVARIO	H050	500	5,7	56,1	8000	18,3 Gjutjärn
MOTOVARIO	HA62	500	5,1	61,8	8000	16,5 Aluminium
BONFIGLIOLI	C352	450	2,7	19	6500	21,8 Aluminium
BONFIGLIOLI	C412	600	2,7	44,8	7000	28 Aluminium
BONFIGLIOLI	AS35	480	5,11	36,82	7200	24 Gjutjärn
HYDROMECC	602A	460	3,61	60,9	6500	14,5 Aluminium
SEW	R57	450	4,39	26,31	7110	23 Gjutjärn
NORD	SK32	608	2,83	30,43	7000	42 Gjutjärn
FLENDER	D/Z48	450	4,28	51,28	8450	26 Gjutjärn
STM	AM60	460	7,9	32,3	6500	20 Gjutjärn
SITI	NHL35	510	5,12	45,95	7000	28 Gjutjärn
VARVEL	FRD42	650	2,49	62,96	8000	20 Aluminium



Fabrikat	Produkt	D2	E2	LM	B	X	P	Q	S	U	Z	NxMxL		
BUSCK	CMG04	35	70	250	128	120	35	110	14	170	210	110x130x160		
					110	30	100	11	150	185	130x165x200			
					110	18	70	11	160	185	180x215x250			
					115	30	165	14	135	170				
MOTOVARIO	H050	35	70	292	77	115	30	165	13,5	135	185	110x130x160 130x165x200		
MOTOVARIO	HA62	40	80	256	118	120	35	110	14	170/185	230	130x165x200 180x215x250		
BONFIGLIOLI	C352	35	70	271	91	115	21	130	14	170	205	130x165x200 180x215x250		
BONFIGLIOLI	C412	35	70	297	91	130	20	150	14	180	216	130x165x200 180x215x250		
BONFIGLIOLI	AS35	35	80	224	90	130	20	105	14	180	215	180x215x250		
HYDROMECC	602A	35	70	252	103	120	35	110	14	170/185	230	110x130x160		
					115	30	165	13,5	165	170	130x165x200			
					130	20	150	14	180	216	180x215x250			
SEW	R57	35	70			115	30	165	13,5	135	190	110x130x160 130x165x200 180x215x250		
NORD	SK32	40	80			155	16	120	13	185	210			
FLENDER	D/Z48	30	60			115	30,5	165	13,5	135	220			
													40	80
STM	AM60	30	60			115	30	165	14	135	185	110x130x160		
												(28)	(60)	130x165x200
												(35)	(70)	180x215x250
SITI	NHL35	35	70			115	30	165	14	135	200			
VARVEL	FRD42	35	70	268	92	130	30	195	13,5	150	195	130x165x200		
												180x215x250		
												230x265x300		